

Einladung zur Frühlingsfahrt von Biel nach Solothurn mit Stadtbesichtigung vom Dienstag, 29. Mai 2012



Leitung:
Albert Steiger

Tel. 044 680 45 72
079 416 48 67

Die SBB macht uns als Zeichen der Dankbarkeit für unsere Treue zum öffentlichen Verkehr dieses tolle Angebot, welches wir Euch sehr gerne ausserhalb unseres gedruckten Programms unterbreiten.

Besammlng: 08.15 Uhr beim Gleis 1, Bahnhof Wädenswil.

Abfahrt mit IR ab Wädenswil **08.28 Uhr** via Zürich nach Biel; Zusteigeorte Thalwil und Zürich HB.

In Biel sind wir nach 15 Minuten Fussmarsch beim **Schiff**, welches uns in **3 Stunden** geruhsamer Fahrt auf der Aare bis nach Solothurn bringt.

Auf dem Schiff haben wir reservierte Plätze mit Mittagessen.

In der Ambassadorsstadt **Solothurn** erleben wir zum Abschluss eine spannende, **1-stündige Stadtführung**.

Rückfahrt ab Solothurn 18.58 Uhr; **Ankunft in Wädenswil mit IR 19.31 Uhr.**

Gruppenbillett inkl. Unkostenbeitrag und Stadtführung CHF 45.-- für ½-Tax-Inhaber; mit GA: CHF 20.-- für Unkostenbeitrag und Stadtführung.

Die Billette werden nach Vorliegen der Anmeldungen besorgt.

Ausrüstung/Versicherung:

Der Witterung angepasste Kleidung, Sonnen- und Regenschutz, Photoapparat. Halbtax-Abo/GA und Notfallausweis; Versicherung ist Sache der Teilnehmenden.

Durchführung: **Bei jeder Witterung**

Auf dem Schiff stehen zwei Menüs zur Wahl:

Zanderfilet, Salzkartoffeln und Broccoli für CHF 27.--

Kalbsragout, Spätzli und Saisongemüse für CHF 25.60



Bei der Anmeldung unbedingt das Menü angeben, da ohne Mittagessen keine Platzreservierung möglich ist!

Auf dem Schiff wird der Beitrag für die Reise und das Essen eingezogen.
Getränke sind individuell zu bezahlen.

Kurz vor Solothurn fahren wir an der Station Altreu vorbei. (Vogelwarte)



In der Nähe der Landestelle in Solothurn



Achtung: Anmeldung bis spätestens **Freitagabend, 25. Mai 2012, 18.00 Uhr** mit **Angabe Menüwunsch** per E-Mail, SMS oder telefonisch an

Walti Krüsi, Bächlistrasse 18, 8805 Richterswil
Tel. 044 784 24 33 / 079 317 58 00; E-Mail: w.kruesi@bluewin.ch

Einladung zur Wanderung von Baden über den Rüsler nach Killwangen am Dienstag 5. Juni 2012.

Leitung der Wanderung: Erich Horn, Tel. 044 780 40 15

Gesamtdistanz 11,6 km, Marschzeit ca. 3 ½ Std, mit ca. 380m Auf- und Abstieg, gemäss Profil auf Seite 2

Besammlung 08:10 Uhr Bahnhof Wädenswil, Gleis 1/9, Seite Richterswil

Abfahrt ab Wädenswil mit dem IR, **08:28 Uhr**

Thalwil ab 08:38

Zürich HB ab 09:06 IR / Gleis 16

Baden an 09:21 Uhr



Beschreibung der Wanderung

Bevor wir starten, gönnen wir uns in Baden einen „Startkaffee“. Anschliessend spazieren wir durch die „Weite Gasse“ zum Einstiegsort unserer Wanderung, dem Bahnhof Oberdorf.



Der romantische Waldweg führt uns zum mystischen „Tüfels - Chäller“, einem Naturreservat mit bis zu 50m hohen Buchen, Eschen und Fichten. In der „Spittelau“ machen wir einen Trinkhalt.

Stetig aber sanft ansteigend führt uns der Weg über den Bergrücken hoch zum Rüsler.

Bald öffnet sich der Wald und gibt uns den Blick frei ins Furttal, auf die Lägern, den Säntis sowie die St. Galler- und Glarner Berge. Auf dem Rastplatz beim Sännenberg machen wir Mittagsrast und verpflegen uns aus dem Rucksack.



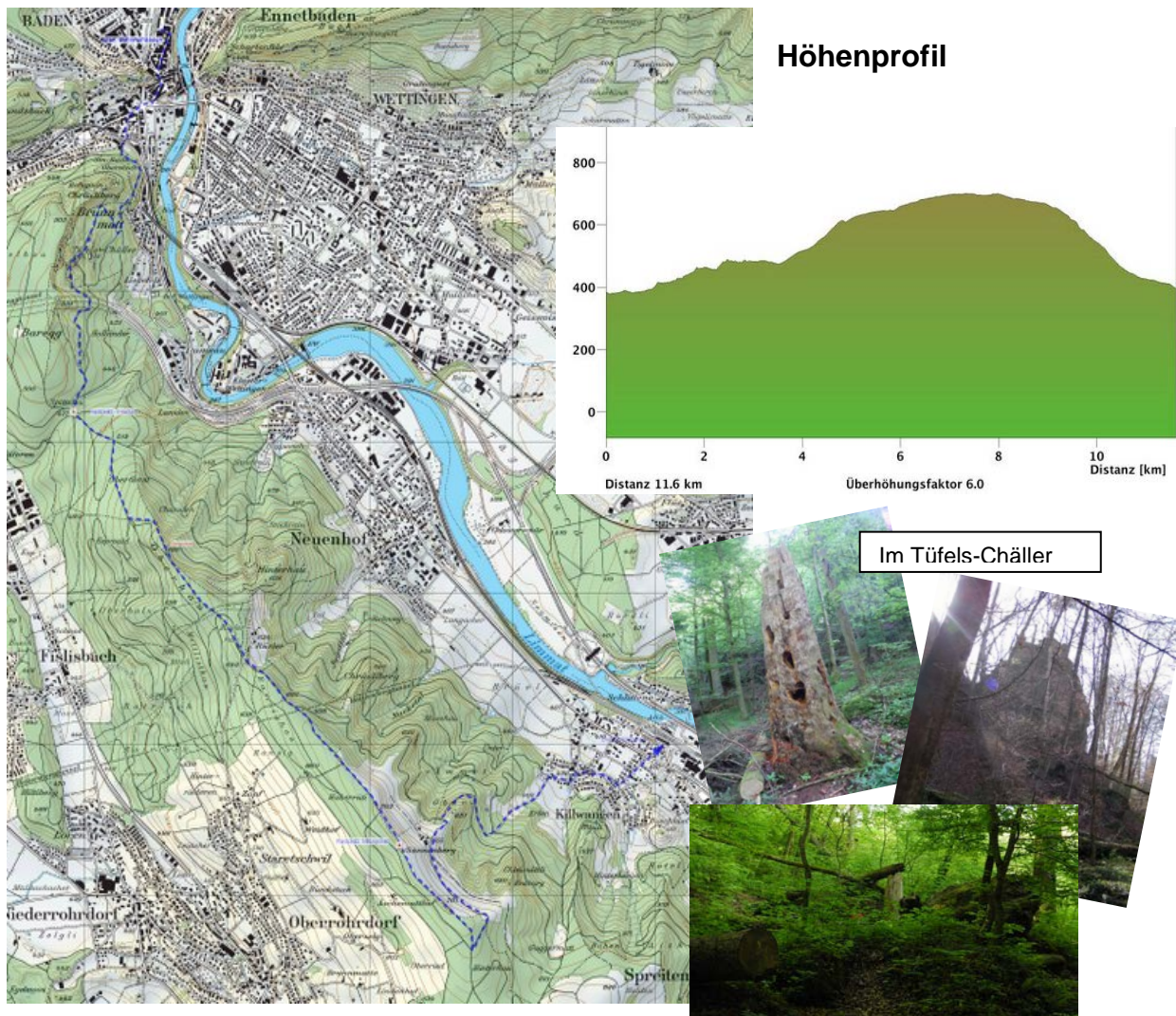
Über den Hof „Sännenberg“ geht's auf naturbelassenen Waldstrassen hinunter nach Killwangen.

Rückreise ab Bahnhof Killwangen mit der S12 um 14:53 Uhr nach Wädenswil.

HB Zürich ab 15:38 mit der S2.

Ankunft in Wädenswil **16:01 Uhr**

Route: Anforderung „Mittel“



Kosten: Mit Gruppenbillett inkl. Unkostenbeitrag CHF 24.-- für ½-Tax-Inhaber. Mit GA CHF 10.-- Unkostenbeitrag. Die Billette **ab Wädenswil** werden nach Vorliegen der Anmeldungen besorgt.

Ausrüstung / Versicherung:

Feste Sport- oder Wanderschuhe, der Witterung angepasste Kleidung. Wer gerne mit Stöcken unterwegs ist, nimmt diese mit. Persönlicher Notfallausweis, Halbtax-Abo / GA. Versicherung ist Sache der Teilnehmenden.

Verpflegung: Getränk, Zwischen- und Hauptverpflegung aus dem Rucksack.

Durchführung: Bei Nichtdurchführung der Wanderung wird per E-Mail oder telefonisch abgesagt. Bitte am Montagabend E-Mail Briefkasten überprüfen!

ACHTUNG!

Anmeldung: Bis Sonntagabend, 03. Juni 2012, per E-Mail, SMS, oder telefonisch ausnahmsweise an:

Erich Horn, Obere Leihofstrasse 28, 8820 Wädenswil
Tel. 044 780 40 15 / 079 285 27 58; E-Mail: ermaho@bluewin.ch